

INFORMATION PRODUIT

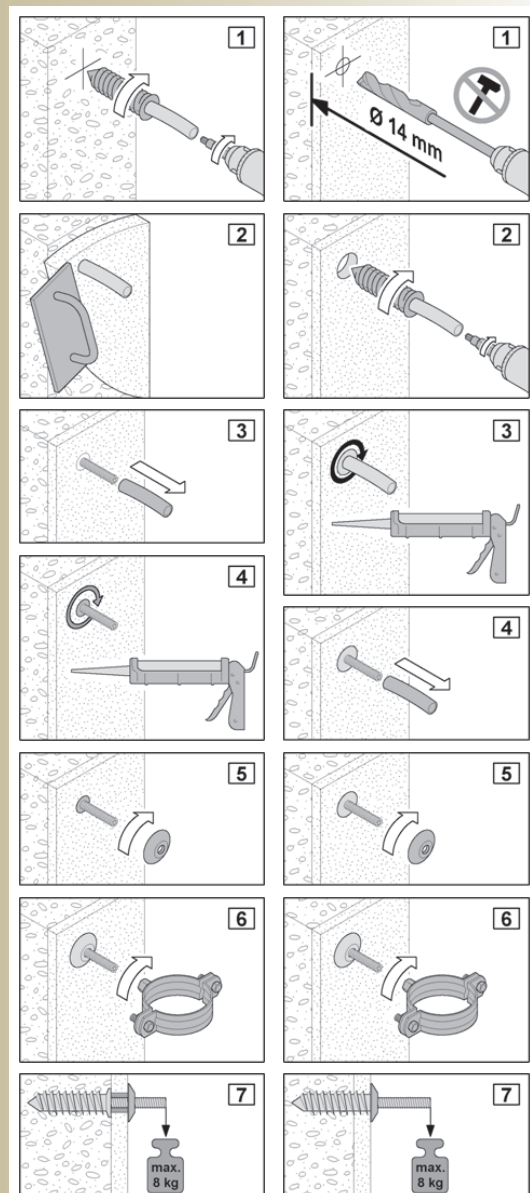
DES IDÉES POUR L'ARTISANAT

Ancrage isolant

Pour le montage de brides de tuyaux sur des isolations ravalées en polystyrène

Montage avant ravalement:

Montage après ravalement:



Les avantages:

- ⊕ Montage direct dans le polystyrène (Styropor®) – sans devoir percer au préalable
- ⊕ Montage également possible après le ravalement
- ⊕ Avec gaine pour la protection du filetage lors du ravalement

Contenu de livraison

Quantité	Produit
5 pièces	Ancrage isolant avec filetage de raccordement M 10
5 pièces	Plaque d'ancrage dévissable
5 pièces	Gaine de protection
1 pièces	Embout torx TX 25

UE 1 boîte = set de 5 x 5 total 25 pces.

Versions

N° d'art.	Pour une épaisseur de matériau isolant	Filetage de raccord.	Domaine d'application
W-610-130	> 100 mm	M 10 x 40 mm	Brides galvanisées et CrNi
W-610-131	> 100 mm	M 10 x 40 mm	Brides de tuyau en cuivre

Disponible chez nous à partir de juillet 2010!



Cava Halbfabrikate AG
 Via Santeri 79 · 7130 Illanz
 www.cava-ag.ch · info@cava-ag.ch
 Tel 081 925 28 72 · Fax 081 925 46 30