

PV-Kit

für Photovoltaik- und Solarmodule

Absolute Innovation
Unerreichte Qualität
Höchste Wirtschaftlichkeit

S-5!™

PV-Kit



S-5!™, der Hersteller der patentierten Klemmen für Stehfalzdächer, hat eine innovative Lösung für die Befestigung von Solar- und Photovoltaikmodulen auf Metalldächern mit Stehfälzen entwickelt!

Anstatt mit aufwändigen Schienensystemen werden die Module mit dem **PV-Kit** einfach und stabil auf den Mini-Klemmen von **S-5!™** befestigt. Dies macht die Befestigung gerahmter Module äußerst wirtschaftlich.

Das **PV-Kit** ist in zwei Varianten verfügbar. Das **PV-Kit 30** für Rahmenhöhen von 30 mm bis 42 mm und das **PV-Kit 41** für Rahmenhöhen von 41 bis 60 mm. Die Auflagescheibe ist standardmäßig aus Aluminium kann aber auch in Edelstahl für Kupferdächer geliefert werden.

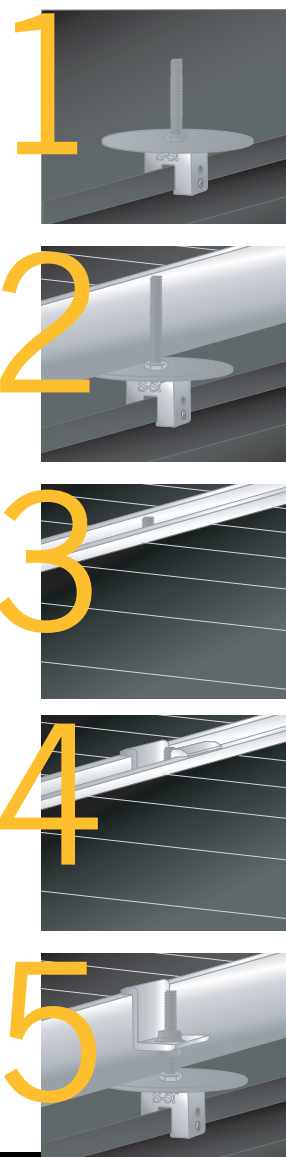
Das **PV-Kit** beinhaltet den Modulhalter, die Auflagescheibe und eine Mutter mit Sperrverzahnung zum Befestigen auf der Klemme.

Die Stärke des PV-Kits von S-5!™ liegt in seiner einfachen Konstruktion.

Wesentlich höhere Haltekräfte als herkömmliche Systeme.

Direkte Montage auf der Klemme - kein Schienensystem notwendig.

Einfachere und schnellere Montage.



Mit Klemmen von S-5!™ befestigen Sie fast alles am Stehfalzdach - sicher und dauerhaft.

Generalvertrieb für Europa
RoofTech GmbH
Merklinger Str. 30
D – 71263 Weil der Stadt

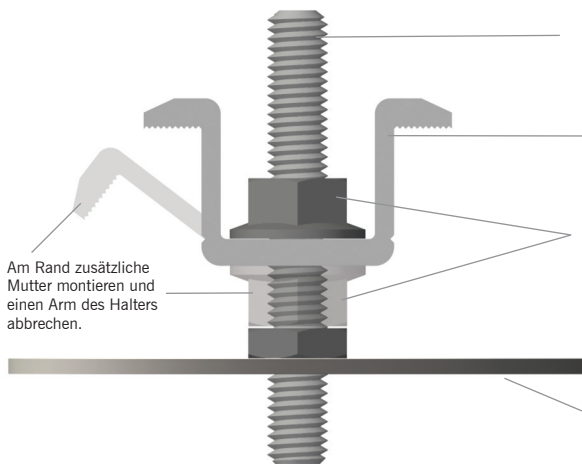
Tel.: +49 (0)7033 303 49 91
Fax: +49 (0)7033 303 49 95
Email: s-5@rooftech.de

www.s-5.com

PV Kit für Photovoltaik- und Solarmodule

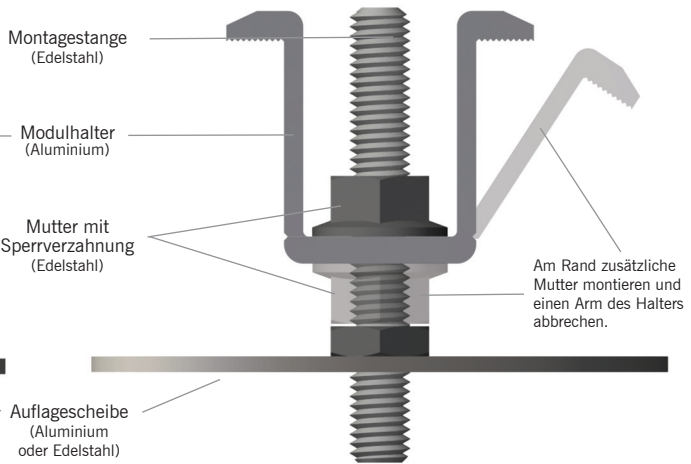
S-5-PV Kit-30

Für Modulrahmenhöhe 30 bis 42 mm



S-5-PV Kit-41

Für Modulrahmenhöhe 41 bis 60 mm



Grundsätzliches zur Lastaufnahme

Die Klemmen übertragen die auf sie wirkenden Kräfte, insbesondere die Kräfte aus dem Eigengewicht, den Windlasten und der Schneelast auf die Dachkonstruktion. Der Stehfalz muss so ausgelegt sein, dass er diese Lasten aufnehmen kann. Auch müssen die Dachscharen entsprechend stabil an der Tragkonstruktion befestigt sein, dass ein Weiterleiten der Kräfte gewährleistet ist. Die entsprechenden Berechnungen und Nachweise sind von den ausführenden Firmen bzw. den Fachplanern zu führen.

Hohe Haltekräfte der Klemmen von S-5!™

Mit ganz wenigen Ausnahmen ist die Befestigung jeder einzelnen Klemme von S-5!™ stärker als ein einzelner Befestigungspunkt der Dachscharen an der Tragkonstruktion. Dies gilt neben den normalen Klemmen auch für die Mini-Klemmen von S-5!™. Demnach sind die Schwachpunkte nicht die Klemmen, sondern die Haften, mit denen die Dachscharen befestigt sind bzw. die der Dachschare selbst.

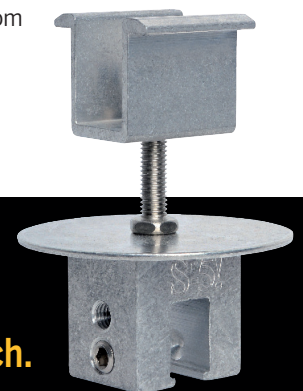
Anzahl der Haften gleich Mindestanzahl der Klemmen

Die Anzahl der Klemmen und PV-Kits sollte die der Haften nicht unterschreiten, sondern mit einem Sicherheitsfaktor erhöht werden.

Einfache und schnelle Montage

In einem ersten Schritt sind die Klemmen an den entsprechenden Stellen zu platzieren und die Madenschrauben mit der entsprechenden Anzugskraft anzuziehen. Die Auflagescheibe des PV-Kits auf die Klemme legen und diese mit der Spezialgewindestange fixieren. Module ausrichten und mit dem Halter durch Festziehen befestigen. Im Randbereich ist unter dem Halter eine zusätzliche Mutter gegen das Abkippen des Halters zu montieren (nicht im Lieferumfang enthalten).

Auf unserer Homepage unter www.s-5.com finden Sie weitere Angaben zu den Anzugswerten, den Haltekräften sowie Ausschreibungstexte und CAD-Details.



**Nutzen Sie die Stärken der Klemmen von S-5!™.
Maximale Haltekräfte - Mehr Sicherheit - Einfache Montage.
Die ideale Basis für das Befestigen von Installationen auf dem Metaldach.**