

# Klemmen von S-5! und ihre Anwendungsmöglichkeiten

Absolute Innovation  
Unerreichte Qualität  
Höchste Wirtschaftlichkeit

# S-5!™

Anwendungen



## Klemmen von S-5!™ und ihre vielfältigen Anwendungsmöglichkeiten

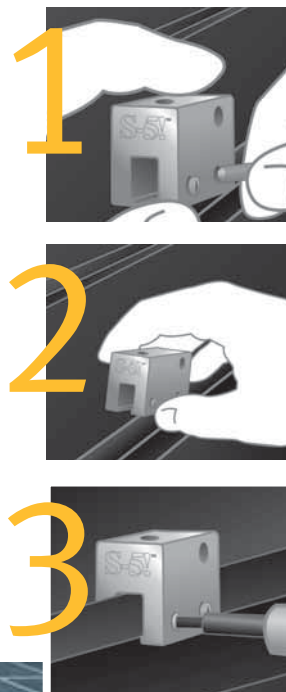
erlauben das Befestigen von fast Allem auf Stehfalzdächern. Mit vorne speziell gerundeten Madenschrauben werden die Klemmen von S-5!™ am Stehfalz befestigt. Diese Madenschrauben pressen den Stehfalz an die Innenseite der Klemme. Sie drücken dabei das Material am Falz leicht ein, ohne es zu durchdringen. Dadurch werden die sehr hohen Haltekräfte erreicht, die die Klemmen von S-5!™ auszeichnen.

Gewindebohrungen in der Oberseite der Klemme erlauben eine **einfache und stabile Befestigung** von verschiedensten Aufbauten an der Klemme. Das nötige Zubehör aus Edelstahl wird gleich mitgeliefert.

Die Stärke der Klemme von S-5!™ liegt in ihrer einfachen Konstruktion.

Die Schrauben drücken das Metall nur leicht ein und verletzen es nicht.

Die Klemmen von S-5!™ erreichen so deutlich höhere Haltekräfte als herkömmliche Systeme.



Mit Klemmen von S-5!™ befestigen Sie fast alles am Stehfalzdach - sicher und dauerhaft.

Kompetente Beratung und Lieferung:



Cava Halbfabrikate AG  
Via Santeri 79 · 7130 Ilanz  
www.cava-ag.ch · info@cava-ag.ch  
Tel 081 925 28 72 · Fax 081 925 46 30

# Klemmen von S-5! und ihre Anwendungsmöglichkeiten

## Photovoltaik- und Solarmodule

können mit dem **PV-Kit und der Mini-Klemme** von S-5!™ ohne aufwändige Schienensysteme äußerst rationell direkt auf dem Stehfalz befestigt werden. Mit 0,10 €/W für die Befestigung ist dies die kostengünstigste Montagelösung am Markt. Setzen Sie das PV-Kit bei Modulen ein, die liegend auf der Dachfläche zu montieren sind.



## Schienensysteme und Montagerahmen

können auf den Klemmen von S-5!™ einfach, stabil und ohne Durchdringung auf dem Falz befestigt werden. Auf diesen können wiederum Solar- und Photovoltaikmodule wie auch Klimaanlage, Maschinen, etc. montiert werden. Meist reicht auch hier die Mini-Klemme aus.

**Absturzsicherungssysteme** werden in Verbindung mit den Klemmen von S-5!™ von verschiedenen zertifizierten Systemherstellern angeboten. Sie nutzen dabei die sehr hohen Haltekräfte und die einfache Montage der Klemmen.



**Schilder und (Firmen-) Logos** können schnell und sicher, ohne Durchdringungen und damit ohne potentielle Undichtigkeiten in den Scharen, mit Klemmen von S-5!™ an den Fälzen befestigt werden. Wenn Werbeschilder und Informationen nur vorübergehend anzubringen sind, gibt es auch nach der einfachen Demontage keine Probleme mit Undichtigkeiten.

Absolute Innovation  
Unerreichte Qualität  
Höchste Wirtschaftlichkeit

# S-5!™



### Das Schneefangsystem ColorGard®

montiert auf den Klemmen von S-5!™ bietet optimalen Schutz vor dem Abrutschen von Schnee und Eis. Die Schneefangschiene **kann der Farbe der Dacheindeckung ohne Farbbeschichtung angepasst werden.** Hierzu wird einfach ein Streifen der Eindeckung in die ColorGard®-Schiene geschoben.

### Schneefang mit SnoGard

ist ein wirtschaftliches System, das auf Rohre zurückgreift und bei dem die Optik nicht im Vordergrund steht.

**RamGard™** ist ein alternativer Schneestopper in Widderoptik, der über die Dachfläche verteilt auf Miniklemmen montiert wird und so ein Abrutschen des Schnees verhindert.



**Elektroleitungen, Blitzschutzsysteme,** Gas- und, Wasserleitungen, Rohre, etc. können einfach und sauber auf der Dachfläche geführt werden. Montieren Sie hierzu die Leitungshalter auf die Mini-Klemmen von S-5!™ und schaffen Sie dauerhafte Ordnung am Dach.

### Darüberhinaus....

Laufroste, Abspannungen, Rauchabzug, Dachleitern, Antennen, Luftkanäle, Beleuchtungsanlagen **und vieles mehr** können stabil, schnell und kostengünstig, dauerhaft oder auch nur vorübergehend mit den S-5!™ Befestigungssystemen montiert werden.



## Die Auswahl an Klemmen von S-5!™

Die Klemmen von S-5!™ gibt es in verschiedenen Ausführungen. So kann je nach Einsatzbereich die entsprechende Klemme ausgewählt werden. Die normalen Klemmen, mit 2 Madenschrauben zum Befestigen am Falz, werden für hohe Belastungen z.B. bei Einzelbefestigungen, Absturzsicherungen und im Schneefangsystem Color-Gard eingesetzt. Die Mini's kommen bei den verschiedenen Anwendungen zum Einsatz, wenn starre Objekte mit mehreren Klemmen am Falz zu befestigen sind. Die Mini's mit Flansch (Mini-FL) sind, z.B. im Solarbereich, zum Befestigen von Schienensystemen mit unten liegendem Schraubkanal geeignet.

## Die Gruppe der E-Klemmen

Für Doppelstehfalzdächer aus Aluminium, Titanzink, Edelstahl oder beschichtetem Stahl.

## Die Gruppe der B-Klemmen

Für Kupferdächer sind die B-Klemme und der B-Mini die richtige Wahl. Das „B“ im Namen steht für Brass (Messing) dem Material der Klemmen.

## Die Gruppe der Z-Klemmen

Bei Industrieleichtdächern, wie z.B. von Kalzip und Bemo, finden die Klemmen der Z-Gruppe ihren Einsatz.

## Weitere Klemmen

Passen die obigen Klemmen nicht auf den Stehfalz bei Ihrem Projekt, so sprechen Sie uns an. S-5!™ hat weitere Klemmen für die unterschiedlichsten, in aller Welt eingesetzten Stehfalzprofile.

Die Haltekraft der Klemmen von S-5!™ wurde auf verschiedenen Arten von Stehfalzdächern von unabhängigen Prüfinstituten getestet. Sie bestätigen den Klemmen von S-5!™ eine auf dem Markt bisher unerreichte Haltekraft.

## Einfache Installation

Zur Befestigung der Klemmen am Stehfalz werden die Madenschrauben an der Seite in die Klemme geschraubt und festgezogen (mit einem Drehmoment von 15-17 Nm). Diese Schrauben drücken das Metall am Falz nur leicht ein, verziehen oder durchdringen es aber nicht. Trotzdem bilden sie eine starke Befestigung, die auch über die Jahre nicht nachlässt.

**Die patentierten Klemmen von S-5!™ bieten Verlässlichkeit, Dauerhaftigkeit und höchste Haltekraft, die von anderen Befestigungssystemen nicht erreicht werden.**



E-Klemme



E-Mini



E-Mini-FL



B-Klemme



B-Mini



Z-Klemme



Z-Mini



Z-Mini-FL

Auf unserer Homepage unter [www.s-5.com](http://www.s-5.com) finden Sie weitere Angaben zu den Anzugswerten, den Haltekraften sowie Ausschreibungstexte und CAD-Details.

**Nutzen Sie die Stärken der Klemmen von S-5!™.**  
**Maximale Haltekraft - Mehr Sicherheit - Einfache Montage.**  
**Die ideale Basis für das Befestigen von Installationen auf dem Metaldach.**